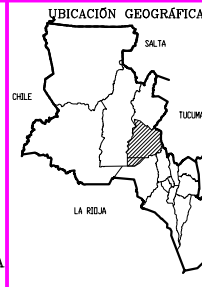


DEPARTAMENTO
ANDALGALÁ
PROVINCIA DE CATAMARCA
ADMINISTRACION GENERAL DE CATASTRO
DIRECCION CARTOGRAFIA



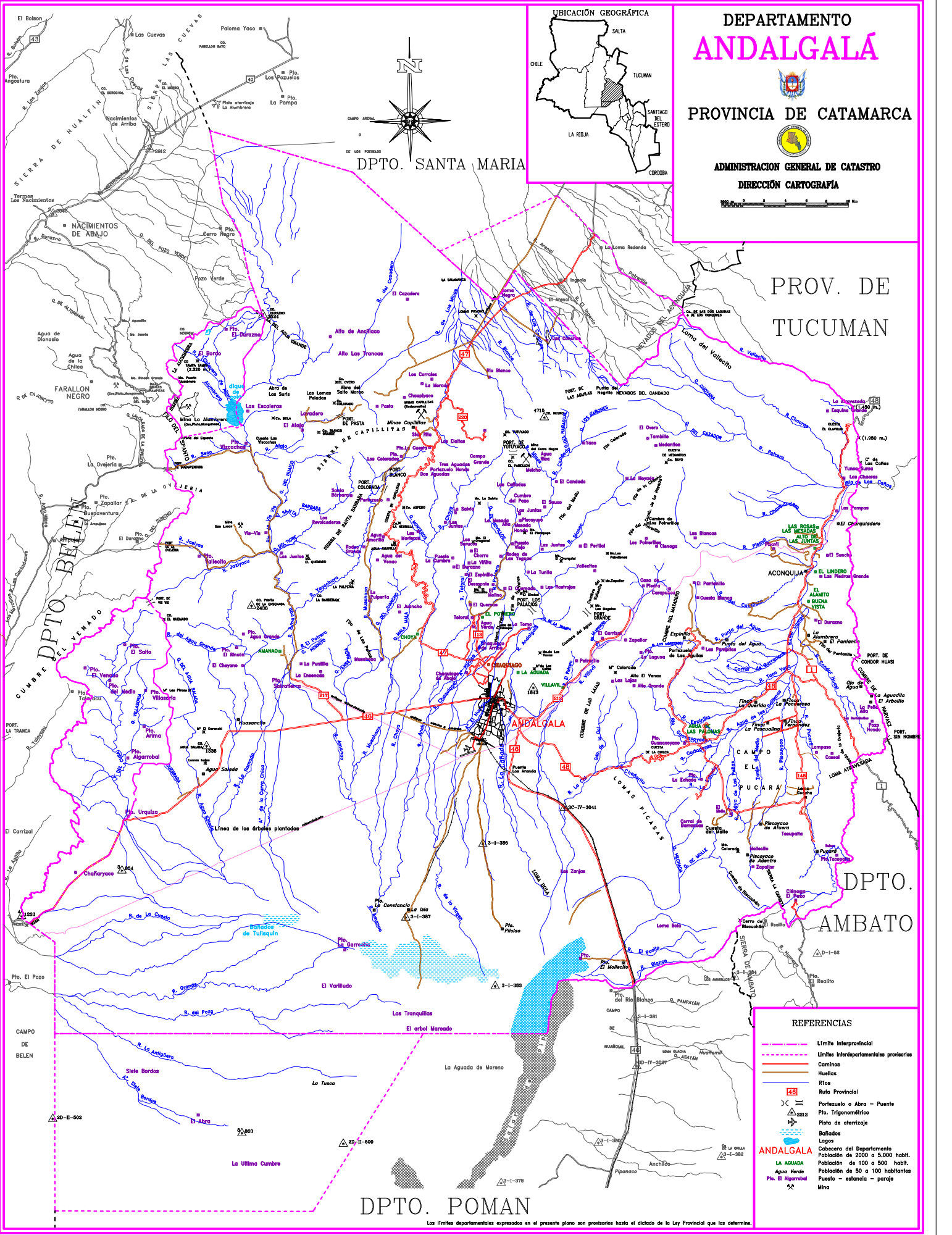
DPTO. SANTA MARIA

PROV. DE
TUCUMAN

DPTO.
AMBATO

DPTO. POMAN

Los límites departamentales expresados en el presente plano son provisionales hasta el dictado de la Ley Provincial que los determine.



- REFERENCIAS**
- Límite Interprovincial
 - - - Límite Interdepartamentales provisionales
 - Caminos
 - Huellas
 - Ríos
 - Ruta Provincial
 - Portezuelo o Abra - Puente
 - △ Pto. Trigonométrico
 - Pto. de aterrizaje
 - Bañados
 - Lagos
 - ANDALGALÁ Cabecera del Departamento
 - LA AGUADA Población de 2000 a 5.000 habit.
 - Agua Verde Población de 100 a 500 habit.
 - Pto. El Algarrobal Población de 50 a 100 habitantes
 - Mina Puesto - estancia - paraje